

Clip: 61, 62

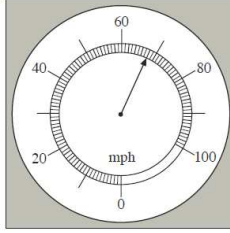
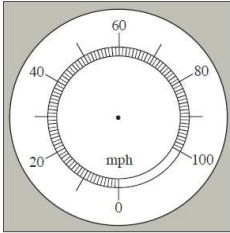
GWAITH CARTREF

Erbyn: _____

PENNOD 32: MESURAU 1

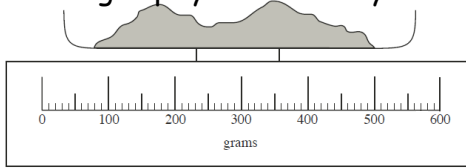
1. Mae'r graddfeydd isod yn rhoi cyflymdra car mewn mya (*mph*).

- a) Rhowch saeth i dangos cyflymder o 52mya b) Pa cyflymder dangosir isod?



[2]

2. Rhowch saeth i ddangos pwysau'r blawd yn 320g



[1]

3. Pa uned metrig sydd orau i fesur

- a) hyd llyfr b) uchder adeilad
c) pwysau person ch) cyfaint botel o coke

[4]

4. Rhowch yr hydroedd canlynol mewn drefn yn dechrau gyda'r lleiaf

3.17m, 425cm, 305mm, 3450mm, 63.4cm

[3]

5. Defnyddiwch y rheolau cyfnewid i newid

- a) 20 milltir i Km b) 44*lbs* i Kg

[2]

6. Amcangyfrifwch uchder y canlynol

- a) uchder bws dwbl (double decker) b) hyd eich llaw

[2]

7. Mae'r car tua 4m mewn hyd. Amcangyfrifwch hyd y lori.



[2]

30

Clip: 61, 62

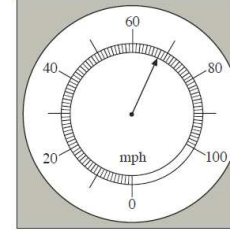
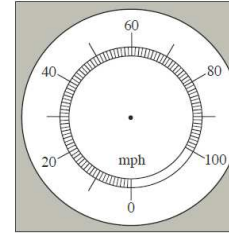
GWAITH CARTREF

Erbyn: _____

PENNOD 32: MESURAU 1

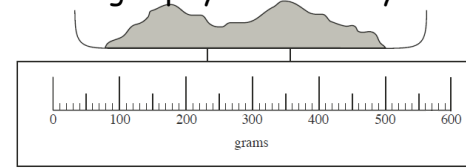
1. Mae'r graddfeydd isod yn rhoi cyflymdra car mewn mya (*mph*).

- a) Rhowch saeth i dangos cyflymder o 52mya b) Pa cyflymder dangosir isod?



[2]

2. Rhowch saeth i ddangos pwysau'r blawd yn 320g



[1]

3. Pa uned metrig sydd orau i fesur

- a) hyd llyfr b) uchder adeilad
c) pwysau person ch) cyfaint botel o coke

[4]

4. Rhowch yr hydroedd canlynol mewn drefn yn dechrau gyda'r lleiaf

3.17m, 425cm, 305mm, 3450mm, 63.4cm

[3]

5. Defnyddiwch y rheolau cyfnewid i newid

- a) 20 milltir i Km b) 44*lbs* i Kg

[2]

6. Amcangyfrifwch uchder y canlynol

- a) uchder bws dwbl (double decker) b) hyd eich llaw

[2]

7. Mae'r car tua 4m mewn hyd. Amcangyfrifwch hyd y lori.



[2]

30